



EMAR S.R.L.

GLASS WORKING EQUIPMENT

Via del Lavoro, 2B

20069 Pozzo d'Adda (MI) - Italy

Tel. +39 - 02 - 90967625

Fax +39 - 02 - 90967628

Website: <http://www.emar.it>

E-mail: emar@emar.it



LINEA AUTOMATICA PER VETROCAMERA

Mod. M 1601 PA

ALIMENTAZIONE ELETTRICA
POTENZA TOTALE ASSORBITA
MOTORE VENTILATORE
MISURE VETRO LAVABILE

: 400 Vac. Trifase +Neutro 50 Hz.

: 22 Kw. 400 Vac. 50 Hz.

: 4 Kw. 400 Vac. Trifase 50 Hz.

: Minimo 350 mm. x 250 H mm. Circa

: Max. 2850 x 1600 h. mm.

RESISTENZA ACQUA CALDA
SPESSORI LAVABILI VETRO
SPESSORI PRESSABILI DEL PANNELLO

: 4.5 Kw. 400 Vac. Trifase 50 Hz

: Da 3 a 14 mm. Autoregolabile

: 50 mm. circa

VELOCITA' DI LAVORO
DIREZIONE DI LAVORO

: Da 3 a 8 metri al minuto

: Da sinistra verso destra

PIANO DI LAVORO

: 600 mm. circa

ALTEZZA

: 2.500 mm. circa

LUNGHEZZA

: 17.500 mm. circa

LARGHEZZA

: 1.200 mm. circa

PESO

: 3.800 Kg. Circa

Composta come segue:

- 01 Ingresso motorizzato lungo 3 mt avente un'altezza di 1,6 mt con rulli frizionati anti taglio in vulcollan, montati su cuscinetti e bronzine, questo modulo ha un motore completo di riduttore. Protezioni contro l'accesso alle parti pericolose della macchina secondo le normative europee.

INCLUSO



- 01 Lavatrice lunga 2,6 mt avente un'altezza di 1,6 mt. Composta da 6 spazzole diametro 160 mm. Con alberi in acciaio inox, completa di tre vasche con pompe, filtri e interni in inox. Riscaldamento acqua da 4,5 kW. Ventilatore incluso in un box coibentato afono con serranda per la chiusura dell'aria nel caso il vetro si fermi in macchina. Velocità' regolabile elettronicamente da 3 a 8 mt al min. Protezioni contro l'accesso alle parti pericolose della macchina secondo le normative europee.

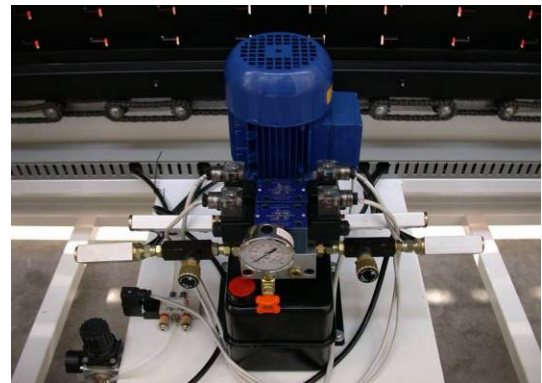
INCLUSO

Optional spazzole low-e
Optional apertura spazzole per magnetronico

NON INCLUSO
NON INCLUSO

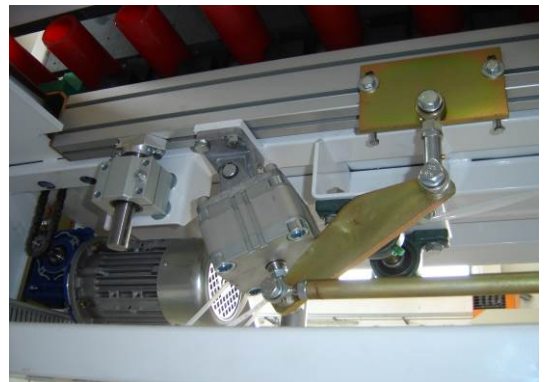
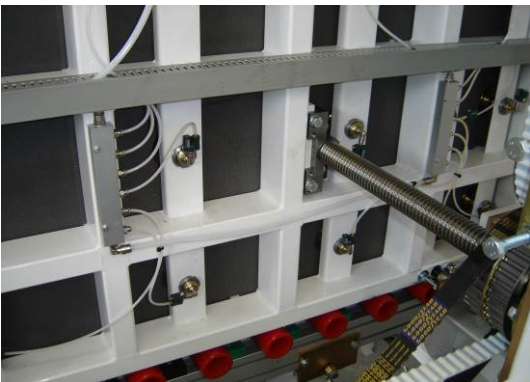
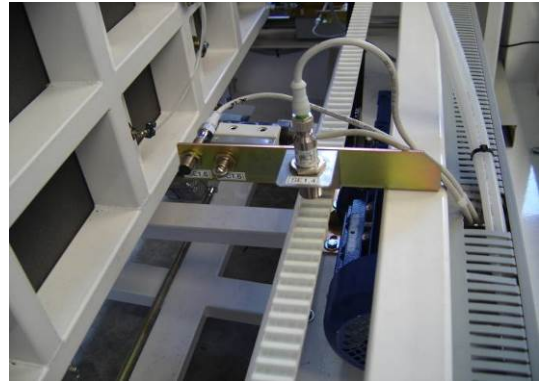
- 01 Uscita motorizzata lunga 3 mt avente un'altezza di 1,6 mt con rulli frizionati anti taglio in vulcollan, montati su cuscinetti e bronzine, questo modulo ha un motore completo di riduttore. Luci di controllo per il vetro, sensori per il fermo vetro. Protezioni contro l'accesso alle parti pericolose della macchina secondo le normative europee.

INCLUSO

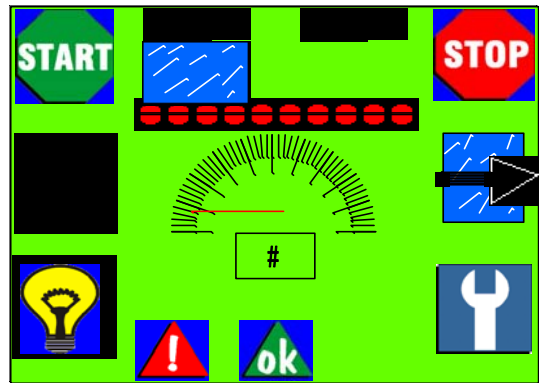


- 01 Assemblaggio motorizzato lungo 3 mt avente un'altezza di 1,6 mt con doppi rulli frizionati anti taglio in vulcollan, montati su cuscinetti e bronzine, questo modulo ha un motore completo di riduttore. Luci di controllo per il vetro, sensori per il fermo vetro. Posizionatore del canalino con sistema idraulico che consente una precisione notevole. Il tutto gestito da sensori per leggere lo spessore del vetro in modo tale che l'operatore possa posizionare il canalino senza dover regolare nulla lavorando vetri di diverso spessore. Segnalatore acustico e luminoso come prevedono le normative CE, blocco meccanico di stop vetro per una precisione ottimale alla lavorazione. Protezioni contro l'accesso alle parti pericolose della macchina secondo le normative europee.

INCLUSO



**EASY TOUCH
SYSTEM**



- 01 Pressa a pannelli lunga 3,15 mt avente un'altezza di 1,6 mt con doppi rulli frizionati antitaglio in vulcollan, montati su cuscinetti e bronzine, questo modulo ha un motore completo di riduttore. Sistema di scorrimento del piano anteriore montato su cuscinetti a ricircolo di sfere. Movimento tramite chiocciolate in materiale trattato con bronzine. Sensori per la lettura del vetro e stop meccanico per una migliore lavorazione, velocità elettronica di movimentazione del piano e sistema di rilevamento della spinta di pressatura. La macchina è in grado di riconoscere le varie dimensioni del vetro e usare solo le zone che servono consentendo di risparmiare energia. Sistema automatico di aspirazione del vetro. Cuscino d'aria sul piano posteriore con serranda per il blocco dell'aria. La movimentazione della pressatura è data da una cinghia dentata che interagisce sui quattro punti meccanici di spinta, comandata da un sistema elettronico unico. Controllo termico dei motori con visualizzazione su display digitale. Pulsante di emergenza con centralina di sicurezza per il blocco di tutte le parti in movimento. Velocità controllata da PLC per ottimizzare i tempi di lavorazione. Assemblaggio automatico del pannello eseguito all'interno della pressa con movimento meccanico del piano e regolazione automatica della pressatura tramite sistema elettronico in base alle dimensioni del pannello da pressare. Regolazioni e visualizzazioni tramite terminale di comando a colori. Pannello di controllo con **EASY TOUCH SYSTEM** un semplice schermo tattile che permette all'operatore di controllare il processo di lavorazione, regolare i tempi e controllare il singolo funzionamento di ogni componente. Tutti i comandi a contatto con l'operatore sono in bassa tensione di sicurezza. Protezioni contro l'accesso alle parti pericolose della macchina secondo le normative europee

INCLUSO

- Optional sistema automatico triplo vetro
Optional apertura automatica della pressa di 350 mm

INCLUSO

INCLUSO

- 01 Uscita motorizzata lunga 3 mt avente un'altezza di 1,6 mt con rulli frizionati antitaglio in vulcollan, montati su cuscinetti e bronzine, questo modulo ha un motore completo di riduttore. Protezioni contro l'accesso alle parti pericolose della macchina secondo le normative europee.

INCLUSO



- Optional sistema ribaltabile idraulico

NON INCLUSO

Consigliamo l'acqua di alimentazione della lavatrice avente le seguenti caratteristiche:

Conducibilità	= meno di 10 uS (microsiemens)
Durezza totale	= meno di 5 ° F (gradi Francesi)
Contenuto salino	= meno di 5 mg/L
Cloruri	= meno di 5 mg/L
Ferro	= meno di 0,05 ppm
Torbidità	= meno di 0,5 ftu

Nel caso l'acqua possa essere con valori più alti di quelli consigliati potrà essere compromesso il risultato del lavaggio dei vetri. All'occorrenza su richiesta possiamo fornire apparecchiatura per la pulizia dell'acqua

La EMAR s.r.l. si riserva il diritto di modificare quanto contenuto nel catalogo, in qualsiasi momento.